

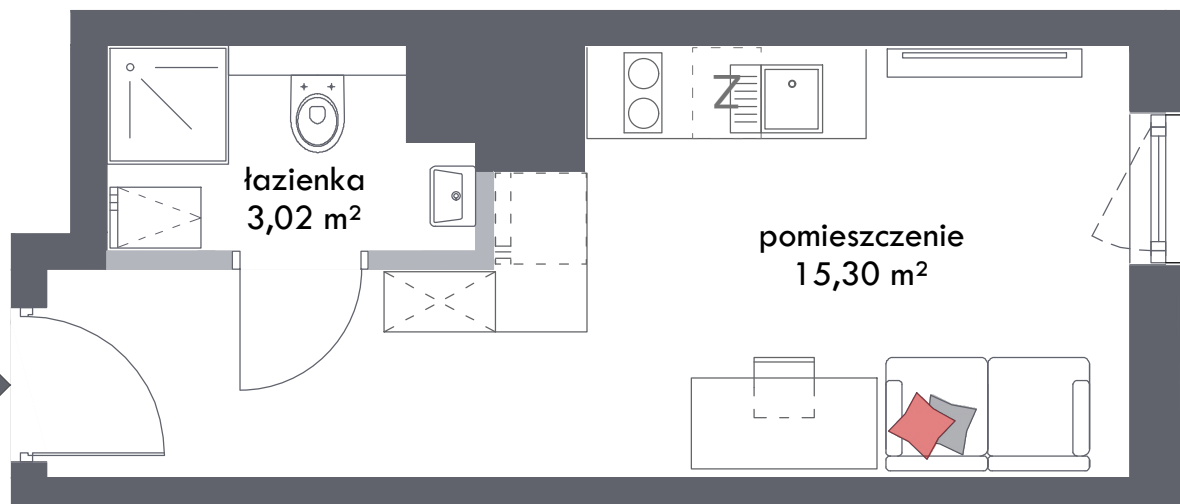
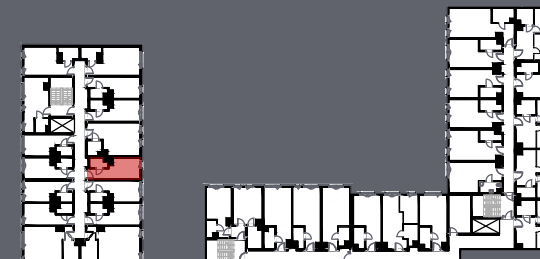
PLATON



Powierzchnia: 18,32 m²

Lokal: 1 pomieszczenie

Piętro: +3



BIURO SPRZEDAŻY:

Łódź, ul. Traktorowa 126, lok.501 ☎ 509 392 405 ✉ biuro@realdevelopment.pl
www.realdevelopment.pl

Uwaga:

1. Wymiary pomieszczeń, lokalizacje przyborów sanitarnych, rozmieszczenie punktów oświetleniowych, etc. podane zgodnie z projektem budowlanym. Mogą wystąpić niewielkie różnice wymiarów i usytuowania elementów powstałe w trakcie realizacji robót budowlanych. Podane wymiary są wymiarami w świetle pionowych przegród (ścian) w stanie surowym.
2. Zestawienie powierzchni użytkowych poszczególnych pomieszczeń i lokalu podano na podstawie projektu budowlanego. Obliczenie powierzchni użytkowych poszczególnych pomieszczeń lokalu wykonano zgodnie z rozporządzeniem Ministra Transportu, Budownictwa i Gospodarki Morskiej z dnia 25.04.2012 r. w sprawie szczegółowego zakresu i formy projektu budowlanego (Dz.U. z dnia 27 kwietnia 2012 r.)
3. Urządzenia i meble umieszczone na karcie oraz układ ścian działowych (zaznaczony linią przerywaną) nie stanowią przedmiotu umowy i sprzedaży. Wymiary mebli i ich proporcje mają charakter wyłącznie poglądowy i mogą różnić się od standardowych wymiarów.