

manu park

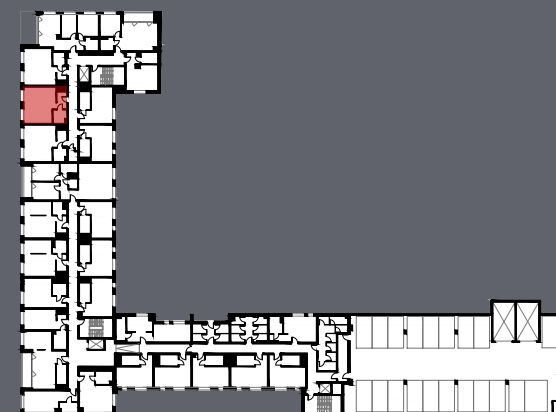


KARTA LOKALU NR U115

Powierzchnia: 36,46 m²

Typ lokalu: 1 pomieszczenie

Piętro: +1



BIURO SPRZEDAŻY:

Łódź, ul. Traktorowa 126, lok.501 ☎ 509 392 405 ✉ biuro@realdevelopment.pl
www.realdevelopment.pl

Uwaga:

1. Wymiary pomieszczeń, lokalizacje przyborów sanitarnych, rozmieszczenie punktów oświetleniowych, etc. podano zgodnie z projektem budowlanym. Mogą wystąpić niewielkie różnice wymiarów i usytuowania elementów powstałe w trakcie realizacji robót budowlanych. Podane wymiary są wymiarami w świetle pionowych przegród (ścian) w stanie surowym.
2. Zestawienie powierzchni użytkowych poszczególnych pomieszczeń i lokalu podano na podstawie projektu budowlanego. Obliczenie powierzchni użytkowych poszczególnych pomieszczeń lokalu wykonano zgodnie z rozporządzeniem Ministra Transportu, Budownictwa i Gospodarki Morskiej z dnia 25.04.2012 r. w sprawie szczegółowego zakresu i formy projektu budowlanego (Dz.U. z dnia 27 kwietnia 2012 r.)